



Diseño universal en ámbitos sanitarios

Para entornos con demencia en
edad avanzada.

Colección Taralay Impression

Gerflor[®]



Contenido

**04 El diseño universal es para todos
Y tiene en cuenta...**

Más información en
gerflor.com

Encuétranos en las redes sociales:



05 La demencia: ¿Enfermedad o síndrome?

06 Por qué es importante la demencia.

07 Dementia Services Development Centre (DSDC)

07 Tener en cuenta los contrastes

¿Cómo hacer que un entorno sea favorable a la demencia?

Evitar caídas y tropiezos

Las caídas producidas en escaleras

El contraste también puede ayudar a limitar el movimiento

La importancia de los colores de las puertas

Los pasamanos y su contraste con el tono de las paredes

13 ¿Dónde encontrar los valores LRV?

14 Prestar atención a los diseños y texturas.

Como conseguir evitar desorientación

El control del brillo

Mezcla los puntos con el color de la superficie del suelo principal

18 Niveles de acreditación DSDC

18 Suelos homologados por el DSDC

El diseño universal es para todos

Se trata de un diseño que tiene en cuenta las diferencias de las personas considerando sus habilidades, su lenguaje, su cultura, el género o la edad, entre otras diferencias.



Y tiene en cuenta...



- Visión
- Audición
- Movilidad
- Capacidades cognitivas
- Dotes de comunicación



- Cultura
- Religión
- Estatus social
- Situación económica



- Altura
- Peso
- Edad
- Género



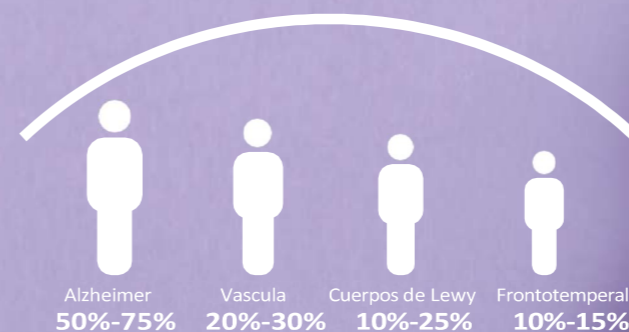
- Estado psicoemocional
- Capacidad de percepción

La demencia: ¿Enfermedad o síndrome?

Es un síndrome, generalmente de carácter crónico o progresivo, causado por una serie de **enfermedades cerebrales** que afectan a la memoria, el pensamiento, el comportamiento y la capacidad para realizar actividades cotidianas.

La demencia es complicada de gestionar, no sólo para las personas que la padecen, sino también para sus cuidadores y familiares.

Se denomina "paraguas" al término utilizado para describir una serie de síntomas asociados al deterioro cognitivo.



Por qué es importante la demencia

55m Hoy

7ª Causa de muerte

132m 2050

Personas vivirán con demencia

65%

De las personas que mueren por demencia son mujeres

La demencia es una de las principales causas de discapacidad y dependencia entre las personas mayores de todo el mundo.

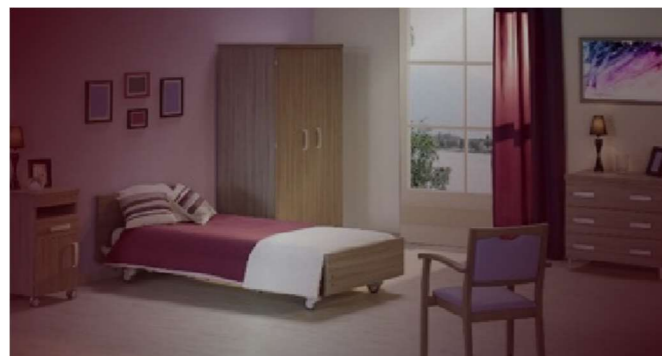
Fuente: Plan de acción mundial sobre la respuesta pública a la demencia, Informe de la OMS

Ellos ven y experimentan el mundo de forma diferente.



Menor sensibilidad a las variaciones de contraste entre los objetos y el fondo

- Disminución de la capacidad para detectar el movimiento
- Reducción de la capacidad para ver diferentes colores
- Problemas para dirigir o cambiar la mirada
- Problemas para reconocer objetos y rostros.
- Dificultad en apreciar la profundidad



Dementia Services Development Centre



Es un centro internacional de conocimiento, investigación y desarrollo sobre cómo mejorar la vida de las personas con demencia.

Para adaptarse a las necesidades específicas de las personas con demencia y hacerles la vida más fácil, el DSDC homologa y acredita diseños y patrones de diferentes materiales de construcción, además de ofrecer criterios para diseñar entornos aptos para personas con demencia

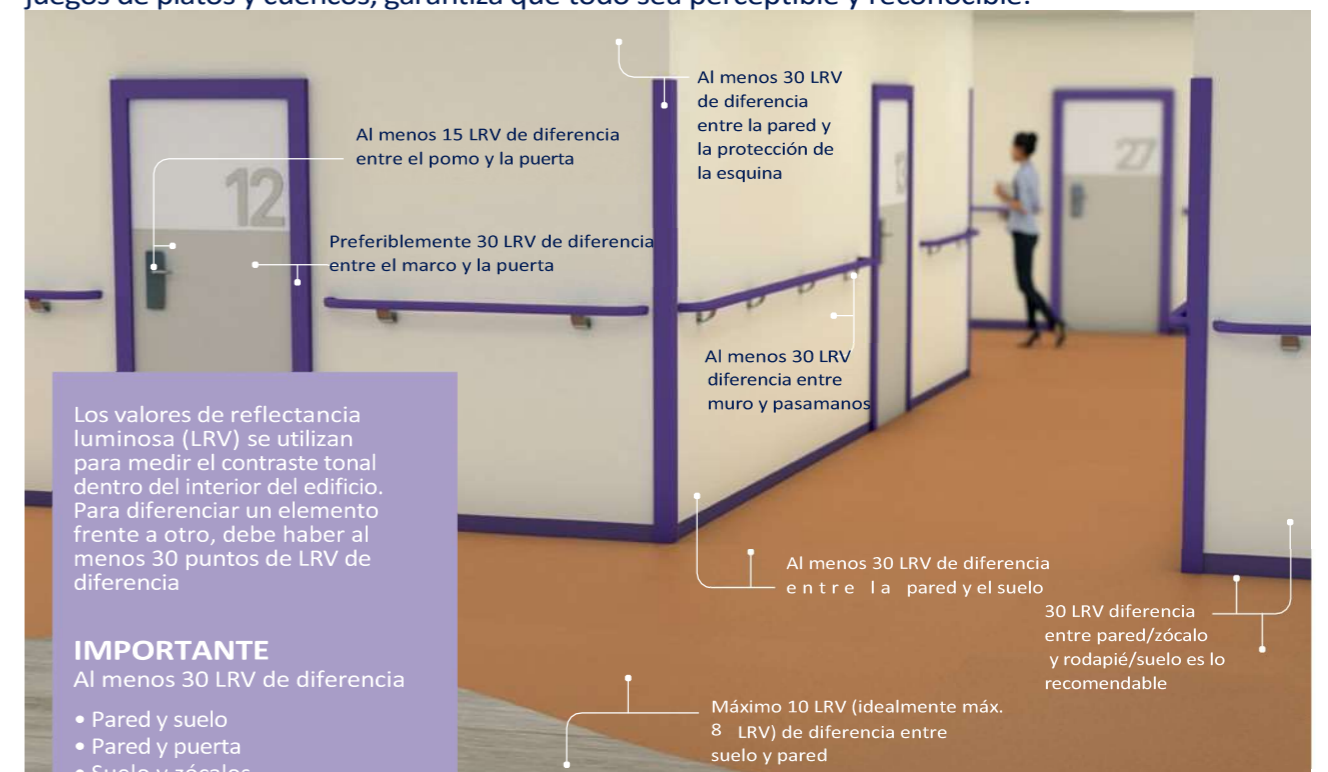
<https://www.dementia.stir.ac.uk/>



Respetar los contrastes

¿Cómo podemos crear un entorno favorable a la demencia?

Los colores deben contrastar para garantizar la visibilidad dentro de los espacios y dar un realce tridimensional al entorno. A medida que las personas con demencia envejecen y la enfermedad progresa, su percepción puede cambiar. El contraste entre paredes y suelos, mesas y sillas, e incluso juegos de platos y cuencos, garantiza que todo sea perceptible y reconocible.



Los valores de reflectancia luminosa (LRV) se utilizan para medir el contraste tonal dentro del interior del edificio. Para diferenciar un elemento frente a otro, debe haber al menos 30 puntos de LRV de diferencia

IMPORTANTE
Al menos 30 LRV de diferencia

- Pared y suelo
- Pared y puerta
- Suelo y zócalos
- Pared/puerta y cartel
- Pared y pasamanos

Evitar caídas y tropiezos

- El contraste tonal es un factor importante que debe tenerse en cuenta.
- Esto se debe a que las personas con demencia suelen tener dificultades para reconocer los contrastes entre superficies.
- Es fundamental que las personas con demencia puedan distinguir entre los planos horizontales y verticales entre suelo y paredes.

Diferencias de coeficiente LRV entre suelo y pared

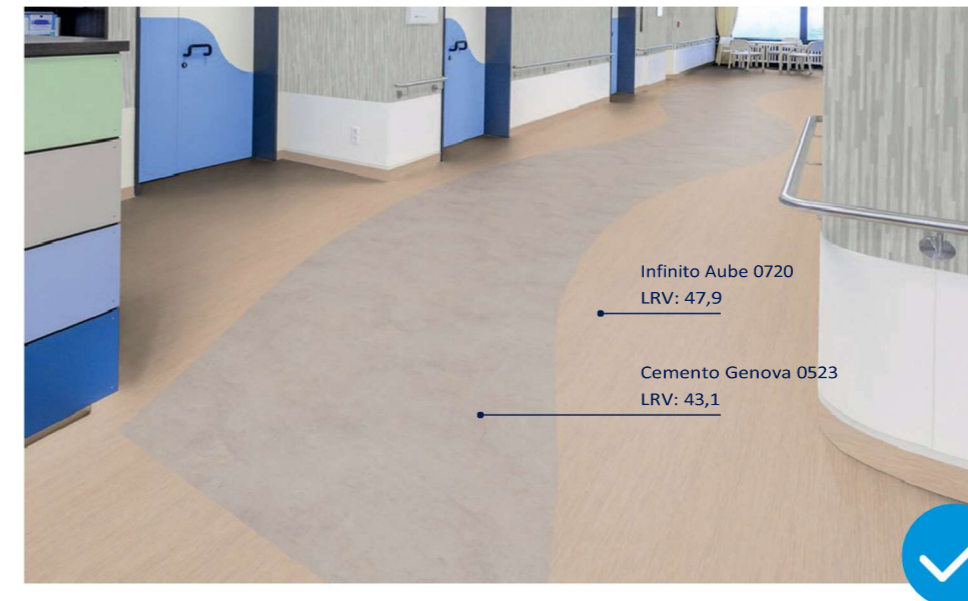
>30 puntos



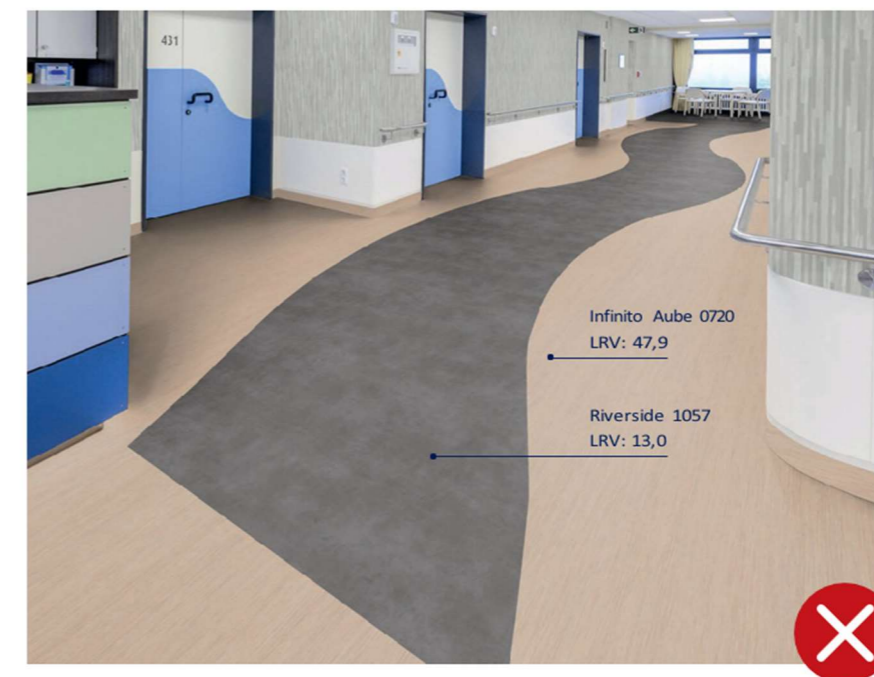
Diferencia coeficiente LRV entre suelo y pared <30 puntos.

Caídas causadas al caminar

- El suelo debe ser percibido por el usuario como una superficie continua.
- Es imprescindible elegir los colores de los materiales de suelo en zonas contiguas que tengan coeficientes LRVs próximos entre sí (<10 puntos) y de tonos complementarios.
- Si se usan franjas de dos colores en un suelo es recomendable que sean en tonos similares, con una diferencia de coeficiente LRV cercano a 3 puntos..



Diferencia coeficiente LRV entre dos franjas de suelo <10 puntos



Diferencia coeficiente LRV entre dos franjas de suelo >10 puntos

Los importancia del color de las puertas



Diferencia coeficiente LRV Pared/Puerta
<10 puntos = Puerta de Personal

- Utilice los colores de la puerta para controlar la entrada a distintas habitaciones y zonas.
- Si es posible, proporcione a cada usuario final un color de puerta único para personalizar la entrada de la habitación; También se pueden usar imágenes o dibujos.



Diferencia coeficiente LRV Pared/Puerta
>30 Puntos = Puerta Pública

Los pasamanos contrastan con las paredes

- Por seguridad, es importante que las barandillas sean bien visibles.
- Utilice para resaltar los pasamanos de las paredes coeficientes LRV diferentes .



Diferencia de coeficiente LRV entre pasamanos y pared
>30 puntos



Diferencia coeficiente LRV entre Pared/Puerta
<30 Puntos

Dónde encontrar Valores LRV



Los valores LRV están disponibles para todas las soluciones de pavimentos y revestimientos de Gerflor.

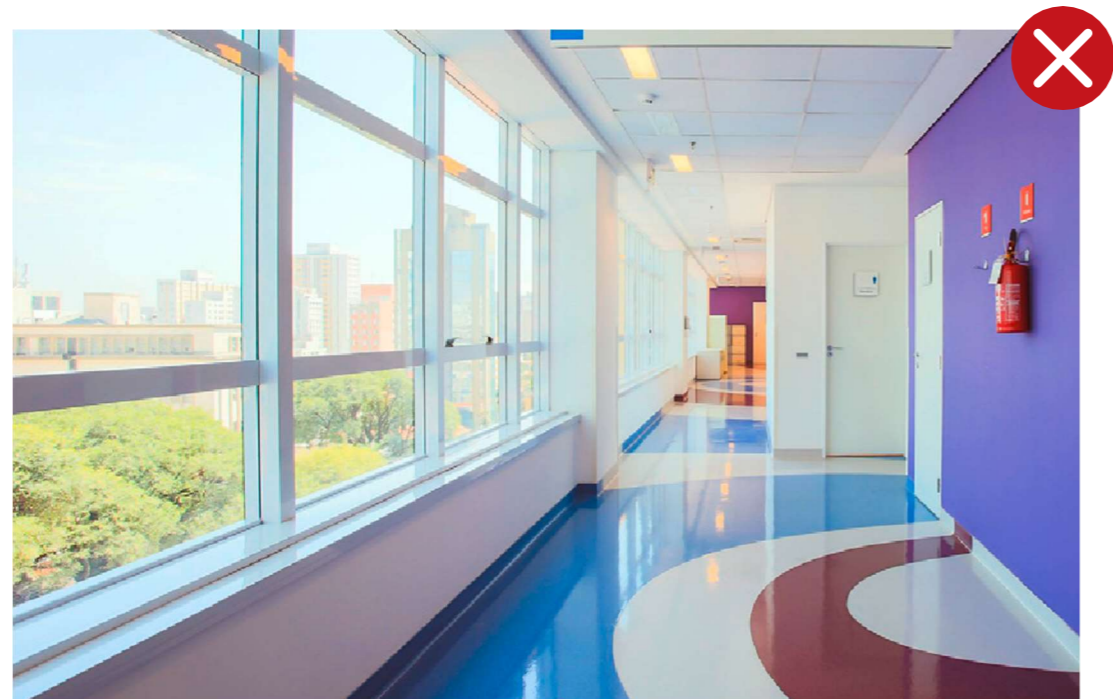
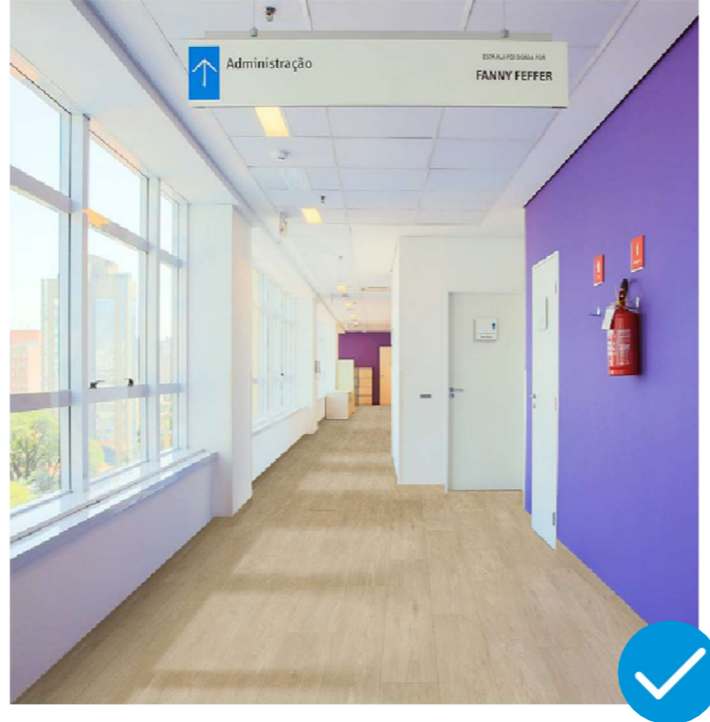


Finesse Poudre 1066
LRV: 40,5

Prestar atención a patrones, diseños y aspectos visuales

Evitar movimientos erróneos y confusiones

- Es importante que el diseño del suelo no presente patrones ni dibujos muy marcados. Los suelos con colores uniformes son más adecuados para entornos con personas con demencia.
- Los cambios de color muy llamativos o de dibujos puede percibidos por los pacientes con demencia como cambios de nivel u obstáculos que hay que evitar, pudiendo provocar tropezos y caídas.



Controlar el brillo

Es importante seleccionar suelos sin brillo ni destellos en su diseño, ya que estos elementos pueden ser percibidos como una superficie de suelo mojada por una persona con demencia, alterando su forma de andar y aumentando la posibilidad de un resbalón.



El brillo y los reflejos son mínimos, superficie mate, lo que resulta ideal para interiores con demencia.

Reflejos y brillos causados por la iluminación artificial.



Mezclar los puntos de color con los colores predominantes del suelo

- Debe evitarse un gran contraste tonal entre los elementos o puntos de color que pueda tener un diseño y el tono general del suelo cuando se utilicen patrones con diferentes colores.
- Los pacientes con demencia podrían confundir los puntos de color con restos sobre el suelo e intentar cogerlos para tirarlos.
- Se recomiendan suelos con puntos de color discretos respecto al tono general del suelo o bien colores sólidos uniformes.

Es un buen ejemplo de suelo con un patrón adecuado. El color del diseño secundario es similar al color del fondo principal.



Muestra un ejemplo de suelo que debe evitarse en entornos diseñados para personas con demencia. Los bordes claros de las lamas contrastan notablemente con el color principal del fondo, lo que crea incoherencias tonales y podría percibirse como ondulaciones o movimiento en el suelo.



Cemento Brescia 0543
LRV: 32,5

Niveles de homologación DSDC



Clase	Descripción	
clase 1a	Los suelos con esta categoría son colores lisos, uniformes y pueden usarse sin problemas	
clase 1b	Los suelos de esta categoría son colores casi uniformes (texturas suaves o pequeños moteados / contraste mínimo entre el moteado y el fondo, imitación madera pero sin nudos) y pueden utilizarse en todas las zonas. Incluye algunos diseños que imitan madera y piedra, que pueden usarse en la mayoría de las zonas, pero con cierta precaución.	
clase 2	Los suelos de esta categoría presentan algunos dibujos y deben utilizarse con precaución. Los diseños que imitan la madera y la piedra de esta clase tienen patrones más claros y marcados y, aunque siguen siendo válidos, deben utilizarse con más cuidado que los de la gama anterior.	
No recomendado	Los suelos de esta categoría tienen patrones o diseños muy marcados, dibujos o moteados que destacan del fondo, por lo que no son adecuados para espacios que utilicen personas con demencia. Esta clasificación incorpora todo tipo de patrones y diseños, puntos o dibujos, que podrían ser vistos como suciedad o como piezas para recoger para los pacientes. Por tanto, es posible que algunas personas con demencia, especialmente si toman medicamentos antipsicóticos, puedan tener una reacción adversa a este tipo de diseños.	

Suelos homologados por DSDC

	Colección	Color	Código	LRV	Clasificación DSDC	Notas
TARALAY IMPRESSION		Uni Matt Brick	1090	23	1a	Totalmente uniforme & mate
		Uni Matt Copper	1089	21,3	1a	Idem anterior
		Uni Matt Corail	1091	28,4	1a	Idem anterior
		Uni Matt Dark Beige	1088	36,8	1a	Idem anterior
		Uni Matt Dark Green	1079	14,1	1a	Idem anterior

	Colección	Color	Código	LRV	Clasificación DSDC	Notas
TARALAY IMPRESSION		Uni Matt Green	1080	32,6	1a	Totalmente uniforme & mate
		Uni Matt Grey	0832	43	1a	Idem anterior
		Uni Matt Indigo	1078	34,1	1a	Idem anterior
		Uni Matt Jungle Grey	1084	29	1a	Idem anterior
		Uni Matt Lagoon	1081	38,6	1a	Idem anterior

	Colección	Color	Código	LRV	Clasificación DSDC	Notas
TARALAY IMPRESSION		Uni Matt Light Beige	1092	48,2	1a	Color uniforme & mate
		Uni Matt Light Green	1082	46,9	1a	Idem anterior
		Uni Matt Navy	1083	9,1	1a	Idem anterior
		Uni Matt Poudre	1086	29,9	1a	Idem anterior
		Uni Matt Teal	1085	17,7	1a	Idem anterior
		Uni Matt White	0848	64,3	1a	Idem anterior
		Uni Matt Yellow	1087	53,7	1a	Idem anterior
		Riverside	1057	13	1b	Efecto moteado que podría parecer ligeramente irregular
		Cemento Brescia	0543	32,5	1b	Algunas manchas leves poco perceptibles
		Cemento Capri	0524	21,8	1b	Sutil efecto moteado.
		Cemento Firenze	1025	22	1b	Diseño con leves arañazos y ligeras manchas
		Cemento Genova	0523	43,1	1b	Sutil efecto moteado.
		Cemento Napoli	1024	33,8	1b	Idem anterior
		Cemento Roma	1026	37,8	1b	Idem anterior
		Finesse Brown	1063	36	1b	No completamente uniforme
	Finesse Nature	1064	37,6	1b	Idem anterior	
	Finesse Paille	1065	44,5	1b	Idem anterior	

	Colección	Color	Código	LRV	Clasificación DSDC	Notas
TARALAY IMPRESSION		Finesse Poudre	1066	40,5	1b	No completamente uniforme
		Gentlemen Clear	0770	46,2	1b	Idem anterior
		Gentlemen Denim	1068	23,2	1b	Idem anterior
		Habana 3D Vinales	1070	35,5	1b	Gran ancho de lama en el patron.
		Infinity Aube	0720	47,9	1b	No completamente uniforme
		Infinity Greige	0680	33,1	1b	Idem anterior
		Nature Oak Blond	1053	36,8	1b	Algunos puntos oscuros, nudos visibles
		Nature Oak Brown	1054	22,9	1b	Idem anterior
		Nature Oak Clear	1055	41,2	1b	Algunos nudos pero tono de color uniforme.
		Nature Oak Dark	1056	25,5	1b	Algunos puntos oscuros, nudos visibles
	Noma Ice	0373	52	2	Patrones de las lamas muy visibles, ancho de las lamas.	
	Habana 3D Trinidad	1069	24,7	2	Los nudos de la madera son muy visibles y llamativos	
	Charme Kraft	1093	26,9	2	Tonos distintos ya que los bordes de las lamas son mas claros	

El logotipo de producto acreditado por el DSDC se concede por las características de cada uno de los acabados y materiales. Esta acreditación no garantiza la instalación definitiva. Aunque se hace todo lo posible para garantizar que la clasificación propuesta sea acorde a la idoneidad del producto examinado, DSDC no se hace responsable de la instalación final del producto, de su uso y su funcionamiento con otros materiales o acabados.

we care / we act Our Commitments for a Sustainable future



CARBON FOOTPRINT*
-20 % kg

CO₂ equivalent/m²
between 2020 and 2025



BIOSOURCED CONTENT**
10 % by 2025



RECYCLED CONTENT
30 % by 2025



ADHESIVE FREE***
35 % by 2025



ANNUAL VOLUME RECYCLED
60 000 t by 2025



* Scopes 1 and 2 defined in the GHG protocol ** % of activity with biosourced materials *** % of activity - adhesive free solution